

L'énergie sur-mesure

Des chaudières à bois pour les professionnels

ACTUALITES

Technique Energie Bois - Mirebeau

CMP bois # 03 | Août-Septembre 07 | Actualités | Entreprise

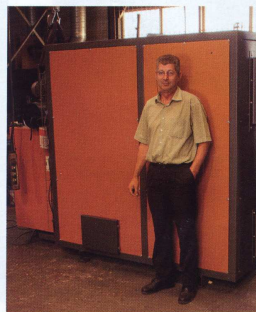
En 1993, la SACME, spécialisée dans le domaine de l'aspiration de copeaux et le chauffage aux déchets de bois, est placée en liquidation judiciaire. L'activité chauffage était rentable et six des salariés de l'époque décident de créer une nouvelle société. C'est ainsi qu'a débuté Technique Energie Bois. Avec le savoir-faire de ses salariés et un carnet de commande vidé par six mois d'inactivité. Une seule banque a accepté de financer la création de l'entreprise, avec un statut juridique sous forme de SCOP, Société Coopérative Ouvrière de Production. Les six salariés détiennent tous des parts du capital, ce qui les intéresse et les responsabilise vis à vis des résultats de l'entreprise. A partir de ce moment là, la création de Technique Energie Bois n'avait plus le droit d'échouer. Elle a même très bien réussi malgré un marché de plus en plus concurrentiel.

Tout est fait sur place

Aujourd'hui, la société compte six personnes - 4 productifs et 2 administratifs. Cette structure, bien que légère, a su faire évoluer les produits d'origine et en lancer de nouveaux. Nouveaux foyers, nouveaux échangeurs, nouvelles versions, tout est fabriqué sur place à l'exception des réfractaires, des moteurs électriques et des plus gros ventilateurs. Un atout de taille en terme de maintenance. Et ce qui est sous-traité l'est avec des entreprises locales, qu'on connaît et dont on connaît l'implication.

Du matériel destiné avant tout aux professionnels du bois

Ce choix, c'est celui de M. Prieur, responsable technique et commercial de Technique Energie Bois. A la fois organisateur, ingénieur, stratège et commercial de la structure, il aligne les kilomètres pour convaincre toujours plus de professionnels. Car la ci-



M. Prieur devant le modèle phare de la société : la Major

ble exclusive de Technique Energie Bois sont les professionnels du bois. Compte tenu de sa taille, la société ne peut courir tous les lièvres à la fois et ne recherche pas à développer son activité chez les particuliers et les collectivités publiques. Les premiers ont des besoins dont les

A gauche : une Major en cours de montage

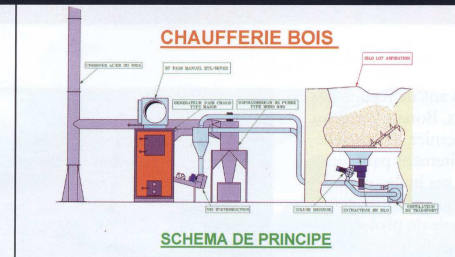
ci-dessous : la découpe des plaques d'acier



puissances ne correspondent pas à leur production et les secondes sont rapidement confrontées au problème logistique posé par le combustible bois. Or ce que veut l'entreprise, ce sont des clients satisfaits, qui, comme c'est le cas lors de chaque nouvelle installation, essaient et amènent de nouveaux convaincus.

Jusqu'à 120 kg par heure de copeaux incinérés

Convaincus, les professionnels du bois le sont par les possibilités de chauffage des installations mais aussi par leur capacité à incinérer leurs chutes de bois, même en plein été. En effet, si la gamme commence avec un générateur d'air chaud d'atelier, qui fonctionne au minimum avec 3kg de bois par heure, le produit phare de l'entreprise, la Major, consom-



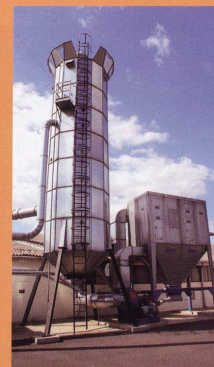
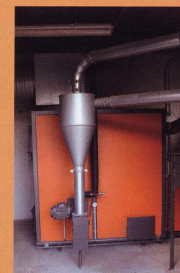
me 65 kg par heure et la plus grosse chaudière à eau chaude de 800kw/h absorbe 120kg de bois par heure pour tourner. A ce rythme de consommation, l'alimentation est automatique et l'investissement est autant dans le stockage et le convoyage que dans la chaudière.

Des solutions sur mesure

Entre les ventes saisonnières des générateurs d'air chaud que la société stocke en attendant

l'hiver et la progression de 10% par an des ventes des Majors, on pourrait croire Technique Energie Bois devenue une entreprise de production en série. Tout au contraire. Entre artisanat et industrie, son savoir-faire est avant tout d'adapter sa solution à chaque client. Comme il a fallu le faire chez ce tonnelier, en créant de toutes pièces un système de brûleurs adaptés au cintrage et qui lui ont permis de doubler sa production en deux mois. Eb.

La société Bargue à Mazerolle (86) était équipée de poêles pour le chauffage de son atelier et d'un four extérieur pour brûler ses chutes de bois. Ce système convenait à l'activité de débit de plots d'agencement, elle a choisi le modèle Major de Technique Energie Bois. Le système d'aspiration collecte les copeaux et les envoie dans un silo à l'extérieur de l'atelier. Le système d'alimentation automatique prélève les copeaux au bas du silo et les injecte directement dans la chaudière. En été, l'air chaud est rejeté dans l'atmosphère et en hiver il chauffe l'atelier. Un atelier pratiquement débarrassé de ses copeaux. Le bac à cendres de la chaudière quand à lui peut n'être vidé qu'une fois par mois. Un système très souple !



P.38/39